

Risultati al 31 marzo 2024

- UTILE NETTO CONSOLIDATO DI PERIODO PARI A € 457,3 MILIONI, RICAVI "CORE" A € 1.354,0 MILIONI, +9,9% RISPETTO AL PRIMO TRIMESTRE 2023
- MARGINE DI INTERESSE E COMMISSIONI NETTE IN CRESCITA RISPETTO AL PRIMO TRIMESTRE 2023 RISPETTIVAMENTE A € 843,6 MILIONI E € 510,4 MILIONI; POSITIVO IL RISULTATO DELLA RACCOLTA NETTA GESTITA (€ +351 MILIONI DA INIZIO ANNO)
- CONFERMATO EFFICIENZA OPERATIVA CON COST INCOME RATIO PARI AL 51,7%
- CONFERMATO LA QUALITÀ DEL CREDITO CON NPE RATIO LORDO E NETTO RISPETTIVAMENTE 2,6% LORDO E 1,2% NETTO
- ELEVATI LIVELLI DI COPERTURA COMPLESSIVA DEI CREDITI DETERIORATI AL 54,2% VS. 52,5% DI FINE 2023
- COSTO DEL CREDITO ANNUALIZZATO PARI A 43 PUNTI BASE IN CALO RISPETTO AL DATO RELATIVO ALL'ESERCIZIO 2023
- L'ORGANICA GENERAZIONE DI CAPITALE RAFFORZA ULTERIORMENTE LA SOLIDITÀ PATRIMONIALE, CON UN CET1 RATIO PARI AL 14,9%
- SOLIDA POSIZIONE DI LIQUIDITÀ CON LCR AL 162% E NSFR PARI AL 133%

«L'attività del primo trimestre dell'anno ha rafforzato il trend positivo dei trimestri precedenti, permettendo al Gruppo di conseguire € 457,3 milioni di utile netto. Gli indicatori di rischio di credito si confermano su livelli molto contenuti e i livelli della posizione patrimoniale permangono solidi grazie in particolare all'importante generazione organica di capitale. I risultati sono in linea con il posizionamento di BPER nello scenario economico italiano: una grande banca capace di generare costante valore a beneficio di tutti gli stakeholders. L'attuale contesto di mercato, caratterizzato da una perdurante incertezza, ci pone certamente davanti a nuove sfide che sono certo sapremo gestire. Personalmente non posso che esprimere il piacere di essere alla guida di questo Gruppo; insieme al team manageriale e a tutti i colleghi lavorerò affinché nei prossimi anni BPER persegua obiettivi di crescita sempre più significativi»

Gianni Franco Papa Amministratore Delegato

DATI DI SINTESI
AL 31.03.2024

Conto economico (€/mln)	31.03.24	31.03.23	Var T/T %
Margine di interesse	844	726	+16,2%
Commissioni nette	510	506	+0,8%
Proventi operativi netti	1.356	1.330	+1,9%
Risultato della gestione operativa	655	654	+0,1%
Utile netto	457	291	+57,3%

Dati patrimoniali (€/mld)	31.03.24	31.12.23	Var %
Crediti verso la clientela (netti)	87,7	88,2	-0,6%
Totale attivo	140,1	142,1	-1,4%
Raccolta diretta	118,1	118,8	-0,6%
Raccolta indiretta	180,0	171,5	+4,9%
Patrimonio netto	10,3	9,4	+10,1%

Indici di redditività	31.03.24
Cost to income ratio ¹	51,7%
ROTE ³	14,4%
ROE ⁴	14,1%

Ratios patrimoniali e di liquidità	31.03.24
CET1 Ratio - Fully Phased ²	14,9%
Liquidity Coverage Ratio (LCR)	162%
Net Stable Fund Ratio (NSFR)	133%

Qualità del credito	31.03.24
Crediti deteriorati lordi/Totale crediti lordi	2,6%
Crediti deteriorati netti/Totale crediti netti	1,2%
Costo del credito annualizzato	43 p.b.

¹ Il Cost to Income Ratio è calcolato sulla base dello schema di Conto economico riclassificato (oneri operativi/proventi operativi netti); calcolato secondo gli schemi previsti dall'8° aggiornamento della Circolare n. 262 di Banca d'Italia, il Cost to Income Ratio risulta pari al 59,25% (59,85% al 31 marzo 2023).

² I ratios patrimoniali indicati sono stati calcolati includendo il risultato di periodo per la quota parte non destinata a dividendi, ovvero anticipando, in via preventiva, gli effetti dell'autorizzazione rilasciata dalla BCE per il computo di tali utili nei Fondi Propri ai sensi dell'art. 26, par. 2 della CRR..

³ Il ROTE è calcolato come rapporto fra l'utile netto di periodo annualizzato (sola componente ordinaria pari a Euro 309,3 milioni) e il patrimonio netto medio di Gruppo (i) comprensivo dell'utile netto di periodo (sola componente ordinaria pari a Euro 309,3 milioni), depurato della quota parte destinata a dividendi e poi annualizzato e ii) senza attività immateriali e strumenti di capitale.

⁴ Il ROE è calcolato come rapporto fra l'utile netto di periodo annualizzato (sola componente ordinaria pari a Euro 309,3 milioni) e il patrimonio netto medio di Gruppo senza utile netto.

Principali eventi recenti

NOVEMBRE

Moody's migliora l'outlook da negativo a positivo e conferma i rating di Bper Banca

GENNAIO

BPER colloca con successo una emissione obbligazionaria Additional Tier 1 per euro 500 milioni

BPER e Gardant perfezionano l'accordo per la partnership strategica riguardante la gestione di crediti utp e npl

FEBBRAIO

BPER Banca colloca con successo la prima emissione di un Green Bond Senior Preferred per euro 500 milioni

MARZO

S&P assegna il rating "investment grade" a BPER Banca
Fitch conferma tutti i rating della banca

APRILE

Assemblea ordinaria: rinnovo degli organi sociali della banca

Struttura del Gruppo BPER al 31 marzo 2024

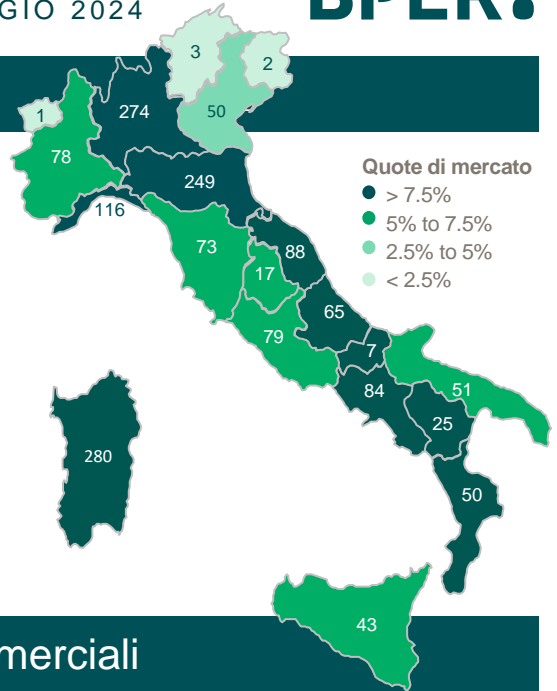
BANCHE COMMERCIALI	PRINCIPALI SOCIETÀ DEL GRUPPO	PARTECIPAZIONI STRATEGICHE
BPER Banca (Capogruppo)	Asset Management	Arca Vita
Banco di Sardegna	ARCA Fondi SGR	Alba Leasing
Banca Cesare Ponti	Fabbriche prodotto	
BPER Bank Luxembourg S.A.*	BPER Leasing	
	BPER Factor	
	Finitalia S.p.A.	ALTRE PARTECIPAZIONI RILEVANTI
	Bibanca S.p.A.	CR Savigliano
		CR Fossano

* Banca Estera



Presenza territoriale al 31.03.24

Il Gruppo BPER è presente oggi in **20 regioni italiane** con una rete di **1.635 sportelli**
I dipendenti del Gruppo sono **19.850**



Banche commerciali Gruppo	n° filiali
BPER Banca	1.347
Banco di Sardegna	286
Banca Cesare Ponti	2
Totale	1.635

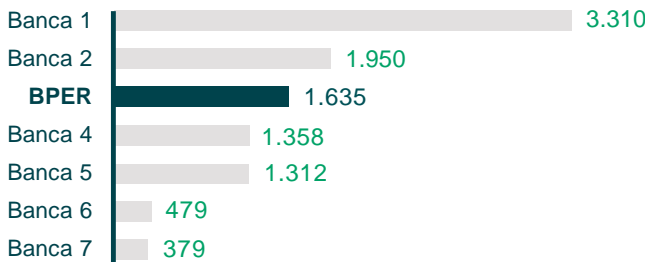
Area Geografica	n° filiali
Nord	773
Centro	329
Sud e Isole	533
Totale	1.635

Dati aggiornati al 31.03.2024. Fonte: dati gestionali

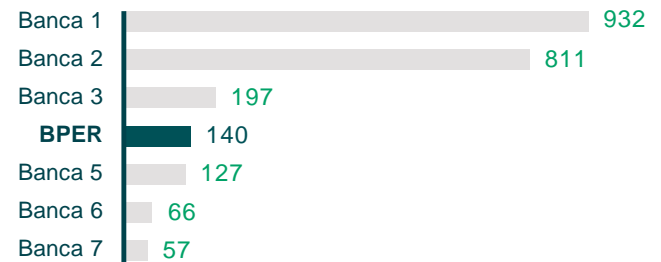


Posizionamento di BPER tra le banche commerciali

Numero di filiali italiane



Totale attivo (€/mld)



Principali banche commerciali quotate: IntesaSP, Unicredit, BancoBPM, Credem, MPS, BP Sondrio
Fonte: dati societari al 31.03.24

Rating Emittente

S&P Global Ratings

Long-term Issuer Rating (Outlook) **BBB-** (Positivo)

MOODY'S

Long-term Deposits **Baa2** (Positivo)
Long-term Issuer Rating (Outlook) **Ba1** (Positivo)

FitchRatings

Long-term Deposit **BBB**
Long-term Issuer Default Rating (Outlook) **BBB-** (Stabile)

MORNINGSTAR | DBRS

Long-term Deposits **BBB (high)**
Long-term Issuer Rating (Outlook) **BBB** (Stabile)

Rating ESG

Il rating ESG (o rating di sostenibilità) è un giudizio sintetico che certifica la solidità di un emittente, di un titolo o di un fondo dal punto di vista delle performance ambientali, sociali e di governance. A testimonianza del costante impegno e del continuo miglioramento del Gruppo in tale ambito, si riportano qui a destra i rating ESG di BPER Banca:

S&P Global Sustainable 1 (CSA)	60/100
Moody's Analytics	Robust
CDP	A- (Leadership)
ISS ESG	C-
MSCI Esg Rating	AA
S&P Global Ratings ESG Evaluation	Adequate
Standard Ethics Rating (SER)	EE+
Sustainable Fitch	3 (Average ESG profile)
Morningstar Sustainalytics	14,7 (LOW)

Indici ESG

- MIB ESG (Borsa Italiana)
- Standard Ethics Italian Banks Index
- Standard Ethics Italian Index

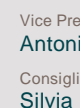
CDA



Presidente
Fabio Cerchiai



Amministratore Delegato
Gianni Franco Papa



Vice Presidente
Antonino Cabras

- Consiglieri
- Silvia Elisabetta Candini*
 - Andrea Mascetti*
 - Piercarlo Giuseppe Italo Gera*
 - Elena Beccalli*
 - Maria Elena Cappello*
 - Monica Piloni*
 - Matteo Cordero di Montezemolo*
 - Fulvio Solari*
 - Angela Maria Cosselli*
 - Stefano Rangone*
 - Gianfranco Farre
 - Elisa Valeriani*

(*) Consiglieri Indipendenti

Scopri di più sul nostro impegno in ambito ESG

Ufficio Investor Relations email: investor.relations@bper.it | <https://group.bper.it/investor-relations>

BPER Banca S.p.A. con sede in Modena, via San Carlo, 8/20 - Codice Fiscale e iscrizione nel Registro Imprese di Modena n. 01153230360 - Società appartenente al GRUPPO IVA BPER BANCA Parita IVA nr. 03830780361 - Capitale sociale Euro 2.104.315.691,40 - Codice ABI 5387.6 - Iscritta all'Albo delle Banche al n. 4932 - Aderente al Fondo Interbancario di Tutela dei Depositi e al Fondo Nazionale di Garanzia - Capogruppo del Gruppo bancario BPER Banca S.p.A. iscritto all'Albo dei Gruppi Bancari al n. 5387.6 - Telefono 059.2021111 - Telefax 059.2022033 - e-mail: servizio.clienti@bper.it - PEC: bper@pec.gruppobper.it - group.bper.it/investor-relations