

BPER:

Company Profile



Il Gruppo BPER

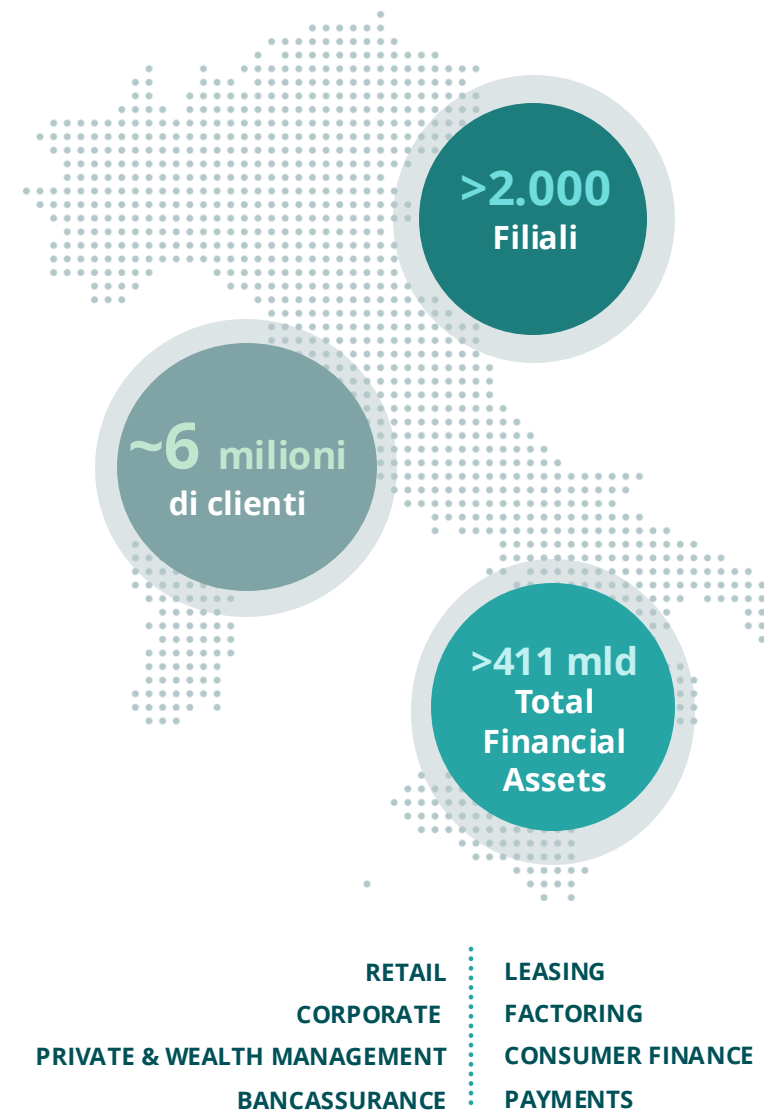
UN PLAYER LEADER NEL SETTORE BANCARIO CON FORTE PRESENZA TERRITORIALE

BPER è la Capogruppo del Gruppo BPER, che comprende, oltre alla stessa **BPER, Banco di Sardegna, BPER Banca Private Cesare Ponti, Bibanca**, società prodotto e strumentali. Il Gruppo conta **quasi 23 mila dipendenti e oltre 2.000 filiali**, distribuite capillarmente su tutto il territorio italiano, al servizio di **circa 6 milioni** di clienti.

BPER si posiziona tra le principali banche commerciali in Italia e tra i **leader nel wealth management**, con **oltre 411 miliardi** di Attività Finanziarie Totali gestite.

Attraverso le proprie fabbriche prodotto e rilevanti partnership strategiche, BPER opera in tutti i principali segmenti di mercato, offrendo servizi, prodotti e consulenza qualificata ai propri clienti in risposta a ogni tipo di esigenza finanziaria, anche in ottica di internazionalizzazione.

Parte integrante dell'impegno del Gruppo è **il supporto a persone, imprese, comunità e territori, per accompagnarne la crescita, promuovendo anche soluzioni innovative e integrando tutte le componenti ESG**, al fine di coniugare lo sviluppo del business con la sostenibilità sociale e ambientale.



La struttura del Gruppo

BANCHE COMMERCIALI

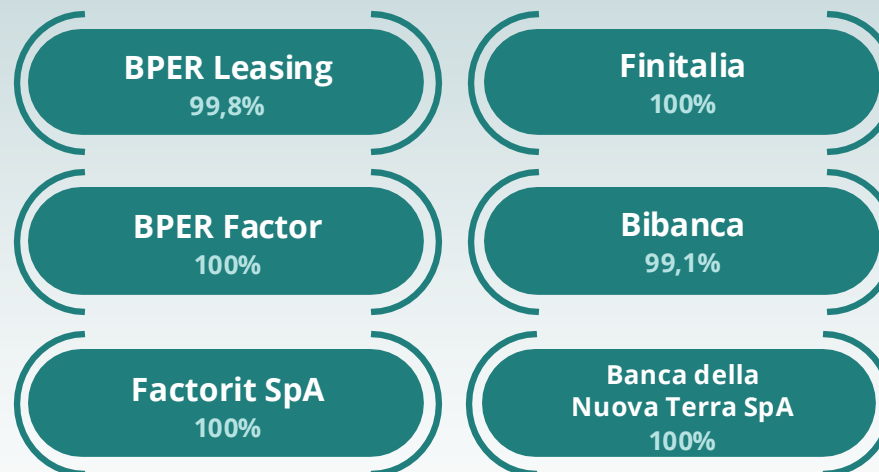


FABBRICHE PRODOTTO

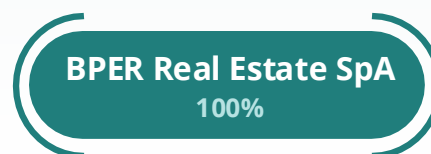
ASSET MANAGEMENT



LEASING, FACTORING & CREDITO AL CONSUMO



IMMOBILIARE



PARTECIPAZIONI STRATEGICHE



Una realtà solida e capace di generare valore

SOLIDA POSIZIONE DI CAPITALE

Il profilo di capitale del Gruppo è elevato, grazie alla generazione organica di capitale.

ALTA QUALITÀ DEL CREDITO

L'NPE ratio posiziona BPER tra i best in class del sistema bancario italiano, con un livello di copertura dei crediti deteriorati tra i più alti in Italia.

ELEVATO LIVELLO DI LIQUIDITÀ

La posizione di liquidità presenta indici regolamentari ben oltre le soglie minime previste.

CRESCITA DEI PROVENTI OPERATIVI

Il totale dei proventi operativi netti si conferma in crescita anno su anno, trainato dalle commissioni e dal margine di interesse.

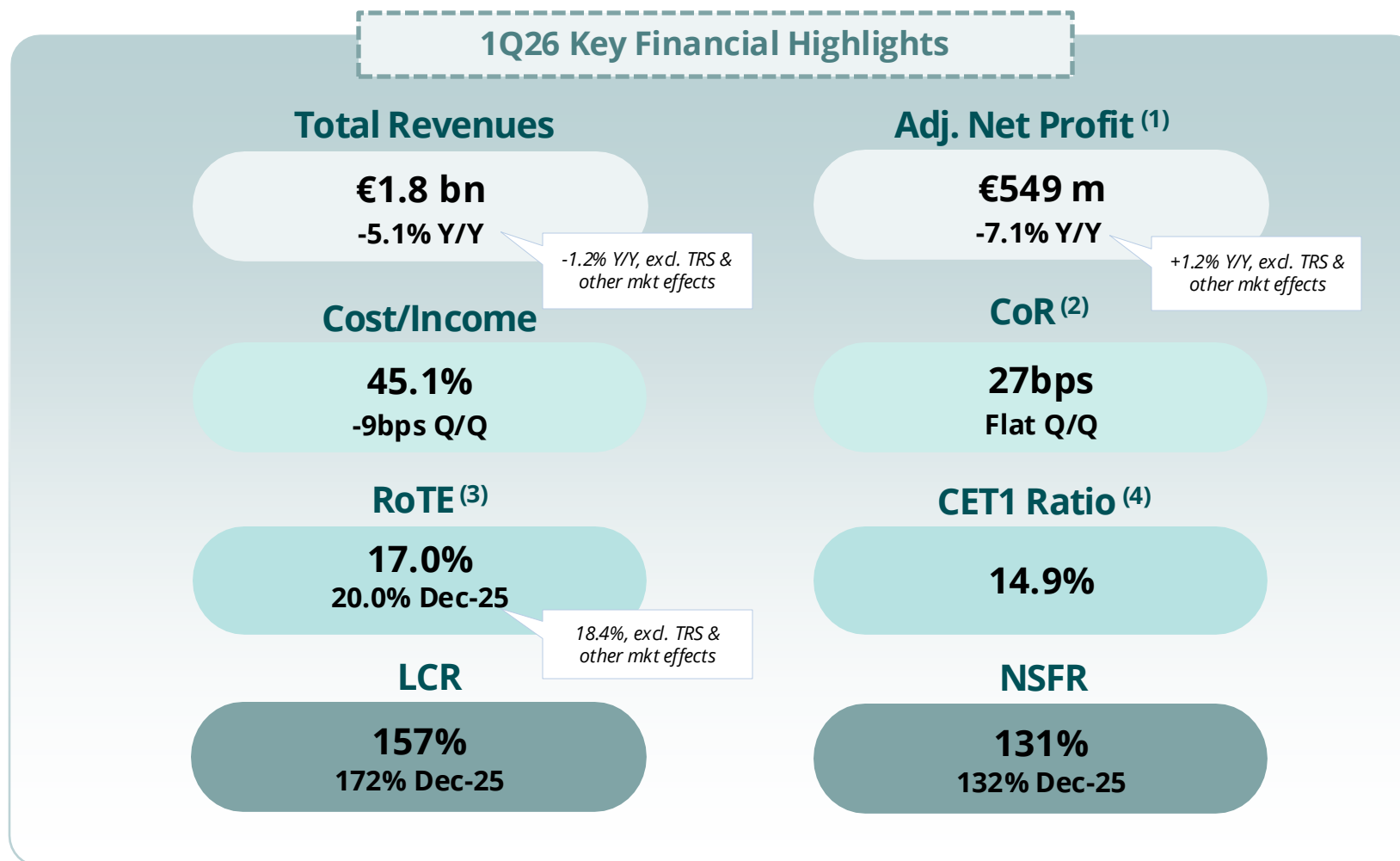
UTILE ORDINARIO IN CRESCITA

L'esercizio 2025 si è chiuso con un utile netto ordinario in crescita rispetto al 2024, frutto di una forte crescita delle commissioni e di una continua attenzione all'efficientamento dei costi.

ECCELLENTE DINAMICA COMMERCIALE

Commissioni nette in crescita, in particolare grazie alle commissioni da wealth management e bancassurance. Supporto concreto a privati, famiglie e imprese con oltre €25 miliardi di nuovi finanziamenti erogati a livello di Gruppo nel 2025.

Principali risultati finanziari al 31.03.26



Note: All figures refer to BPER including BPSO. FY25 figures restated considering changes in the scope of consolidation following BPSO inclusion, see methodological note on slide 2 in 1Q26 Results Presentation. (1) Net Profit adjustments are shown on slide 29 in 1Q26 Results Presentation -Annex. (2) CoR annualized. (3) RoTE calculated as: Annualized Adjusted Net Profit / (Average Tangible Book Value - Minorities interests - AT1 - Dividends Accrued). (4) CET1 Ratio as at 31 March 2026 to be considered Phased-in on the basis of the new prudential supervisory framework entered into force as of 1 January 2025 (Basel IV) and calculated by including profit for the period for the portion not allocated to dividends, thus simulating, in advance, the effects of the ECB's authorisation to include these profits in Own Funds pursuant to art. 26, para 2 of the CRR.

La nostra strategia

Ci distinguiamo per un approccio dinamico e proattivo al mercato.

Con **B:Dynamic | Full Value 2027** vogliamo esprimere tutto il nostro valore e far emergere l'enorme potenziale del Gruppo.

Abbiamo una capillare presenza nazionale con una rete territoriale ben distribuita che assicura prossimità al cliente.

Tecnologia, sicurezza e intelligenza artificiale supportano la digitalizzazione e la trasformazione della Banca.

Obiettivi e azioni concrete in ambito ESG definiscono il nostro impegno per lo sviluppo di un'economia inclusiva.

Le persone sono la nostra forza e garantiscono una relazione solida, di fiducia e di partnership con tutti i nostri stakeholders.

B: DYNAMIC FULL VALUE 2027



**LIBERARE
IL PIENO VALORE
DEI NOSTRI CLIENTI**

+12%

commissioni
2027E vs 2024E



**CATTURARE
LE NOSTRE LATENTI
ECONOMIE DI SCALA**

-7%

costi operativi*
2027E vs 2024E



**FARE LEVA SULLA
SOLIDITÀ DEL NOSTRO
STATO PATRIMONIALE**

>14,5%

CET1 ratio



COMPLETARE LA MODERNIZZAZIONE DELLA NOSTRA BANCA

Tecnologia, sicurezza & AI

~€650m

IT CapEx in arco di Piano

Impegno ESG

Leader

nei principali rating** ESG

Organizzazione & persone

~30%

di FTE interessate
dal programma di up-
skilling

(*) Calcolata sul totale dei costi operativi, esclusi svalutazioni e ammortamenti.

(**) Morningstar Sustainalytics (Low risk), Sustainable Fitch (2); Moody's Analytics (Advanced); MSCI ESG Rating (AA); Standard Ethics (EE+); CSA-S&P (>60).

Competenze e soluzioni per le esigenze di ogni cliente



RETAIL

Offriamo una gamma completa di prodotti e servizi. Prestiti, mutui, assicurazioni e previdenza, conti correnti, carte di credito e di debito, investimenti e risparmio.

Proponiamo un **modello di banca omnicanale** che integra l'approccio digitale con la relazione umana: i nostri clienti possono utilizzare servizi digitali evoluti insieme al supporto di una persona esperta in filiale, o online.

- **Per accompagnare nella vita quotidiana e nelle scelte cruciali persone, famiglie, professionisti e imprese di piccole dimensioni.**



PRIVATE & WEALTH MANAGEMENT

BPER Banca Private Cesare Ponti - il punto di riferimento dei servizi di Asset & Wealth Management del Gruppo BPER - offre servizi di Private Banking evoluti per clienti con esigenze di gestione finanziaria e patrimoniale e opera come **Centro Investimenti** per tutto il Gruppo BPER.

Un team di esperti di mercati finanziari, tecnologie all'avanguardia e strategie di investimento avanzate, forniscono soluzioni evolute per ogni esigenza finanziaria.

- **Per proteggere e far crescere i patrimoni e garantire la migliore asset allocation ai clienti.**



CORPORATE & INVESTMENT BANKING

Un team di specialisti con consolidata esperienza opera ogni giorno per far crescere le imprese, in Italia e all'estero.

Mettiamo a disposizione delle nostre imprese clienti attività di consulenza ordinaria e straordinaria, analisi industriali, servizi di consulenza per operazioni di M&A Advisory e Corporate Finance, strumenti finanziari evoluti.

- **Per accompagnare le imprese nel loro percorso di sviluppo e nell'affrontare le scelte strategiche, da quelle quotidiane a quelle più complesse.**

Un approccio digitale e umano

Investiamo costantemente nel digitale per fornire ai nostri clienti la migliore customer experience, ottimizzando i processi operativi e rispondendo alle continue evoluzioni del mercato.

La nostra strategia digitale si basa su 4 pilastri:

- **OMNISCANALITÀ E SERVIZI A DISTANZA:** offriamo un'esperienza semplice, sicura ed efficace, tramite l'app BPER e i canali web.
- **INNOVAZIONE E AUTOMAZIONE:** investiamo per rendere i servizi bancari sempre più rapidi ed efficienti, migliorando anche l'accessibilità e la qualità dell'assistenza.
- **SOSTENIBILITÀ DIGITALE:** promuoviamo servizi digitali anche in ottica di responsabilità sociale e ambientale, per ridurre l'impatto ecologico e promuovere soluzioni bancarie sostenibili.
- **SICUREZZA E PROTEZIONE DEI DATI:** sviluppiamo soluzioni digitali atte a garantire elevati standard di sicurezza a tutela dei dati dei clienti.

La tecnologia per noi è a supporto della relazione che resta il cardine del nostro modello di servizio.

Per essere una banca sempre al passo con l'innovazione, sicura e vicina alle persone.



La nostra mission e i nostri valori

Vogliamo essere la **scintilla capace di attivare il potenziale di ciascuno**.

Siamo al fianco di persone, imprese, territori e comunità, attenti alle esigenze di ciascuno, per contribuire alla loro crescita e promuovere un circolo virtuoso a sostegno **del futuro di tutti**.



CULTURA DEL CLIENTE

Mettiamo sempre al centro le persone, le imprese e le comunità. Le accompagniamo nella loro crescita, impostando una relazione solida di fiducia e alleanza.



CONCRETEZZA

Siamo consapevoli di quanto l'efficacia e la tempestività delle nostre azioni siano importanti. Lavoriamo per offrire soluzioni concrete, risposte veloci e comunicazioni chiare, che semplificano il rapporto con la banca.



SOSTENIBILITÀ

Siamo guidati dalla visione di un futuro sostenibile e prospero. Il nostro impegno è quello di generare un impatto positivo per il Paese e per le persone, adottando comportamenti e politiche socialmente responsabili.



RESPONSABILITÀ

Ci impegniamo a essere una banca affidabile, corretta e trasparente nella Governance e nelle relazioni con i nostri clienti, garantendo sempre la massima integrità.



INCLUSIVITÀ

Riconosciamo e abbracciamo la pluralità delle persone e le loro diverse necessità. Offriamo un ambiente inclusivo per favorire una crescita economica e sociale equilibrata.



Le nostre persone

Le persone sono la nostra forza e sono al centro del nostro progetto imprenditoriale.

Prestiamo loro cura e attenzione attraverso percorsi per la valorizzazione e lo sviluppo delle competenze professionali e personali, assicurando benessere ed equilibrio tra vita privata e lavoro.

Ci impegniamo **a garantire un ambiente di pari opportunità.**

I **nostri princìpi** sono alla base della nostra cultura e guidano i nostri comportamenti.

Siamo da 7 anni tra i **“Top Employers Italia”**, riconoscimento assegnato dal Top Employers Institute alle aziende che si distinguono per l'eccellenza delle politiche e delle strategie di gestione delle risorse umane e per il loro impegno nel promuovere il benessere dei dipendenti.

I princìpi che guidano il nostro agire quotidiano



PASSIONE

Siamo **persone curiose e determinate a portare avanti i nostri obiettivi**, mosse da passione ed empatia, che ci spingono a pensare sempre più in grande.



DINAMISMO

Siamo **flessibili, viviamo nel presente, e ci impegniamo per contribuire a costruire un futuro migliore**. Offriamo un ambiente inclusivo, aperto a nuovi punti di vista e opportunità.



CURA

Ci prendiamo cura delle nostre persone, dei clienti e della società in cui viviamo. Agiamo sempre per portare un impatto positivo, per il loro benessere di oggi e di domani.



COLLABORAZIONE

Sappiamo che una squadra si costruisce con l'ascolto e il dialogo, valorizzando il talento e il contributo di tutte le persone, investendo sulla loro crescita personale e professionale.



Il nostro impegno ESG



Crediamo nell'importanza della sostenibilità e puntiamo a migliorare le nostre performance.

Siamo presenti nei seguenti indici:

- **MIB ESG** di Borsa Italiana
- **FTSE4Good**
- **Standard Ethics Italian Banks**
- **Standard Ethics Italian**
- **Dow Jones Best in Class Europe Index**

Siamo inoltre inclusi nel **"Sustainability Yearbook 2026"** di S&P Global.

E

ENVIRONMENTAL

- Piena incorporazione dei criteri ESG nel processo di valutazione del credito della Banca
- Supporto alla "Just Transition" per migliorare l'offerta ai clienti
- Riduzione delle emissioni dirette e finanziate in linea con l'impegno di decarbonizzazione assunto con la sottoscrizione della Net-Zero Banking Alliance

S

SOCIAL

- Sostegno alle comunità locali con progetti dedicati abbinati nonché miglioramento dell'inclusione finanziaria
- Valorizzazione dei talenti e della diversità Miglioramento delle competenze ESG e del benessere della popolazione aziendale della Banca

G

GOVERNANCE

- Piena integrazione dei criteri ESG nei processi strategici e gestionali con il supporto del modello di dati ESG
- Rafforzamento della governance ESG e promozione della cultura ESG
- Integrazione dei target ESG nel piano di incentivazione a medio-lungo termine

* Piano industriale 2024-2027 "B:Dynamic | Full Value 2027"

“

BPER è una banca dinamica con fondamentali forti, che oggi si posiziona in modo distintivo nel panorama bancario nazionale, grazie alla presenza ancora più radicata e capillare in tutta Italia e alla forte penetrazione nel mercato dei privati, delle imprese e nella gestione del risparmio.

Abbiamo iniziato il 2026 con immutato orientamento al risultato, pronti a portare a termine l'integrazione di Banca Popolare di Sondrio e a confermare il nostro percorso di crescita come Gruppo, **continuando a generare valore tangibile per i nostri azionisti, clienti e territori.**

Grazie al completamento dell'integrazione di Banca Popolare di Sondrio nel Gruppo è iniziato un nuovo percorso, che nasce dall'incontro di due banche caratterizzate da una grande storia, solide radici, forte vocazione territoriale e vicinanza ai clienti. Questo ci consentirà di mettere a frutto tutte le sinergie e di valorizzare le reciproche best practice.

Attraverso il nostro **Piano Industriale “B:Dynamic | Full Value 2027”** potremo esprimere tutto il potenziale del nostro Gruppo, **con l'obiettivo di avere ancora più risorse da mettere a disposizione e di ripagare la fiducia di tutti i nostri stakeholders.**

Gianni Franco Papa

Amministratore Delegato di BPER



”

Contatti



FILIALI E AREE SELF

bper.it/trova-filiali



FILIALE ON LINE

Servizio Clienti e
Consulenti online

Dall'Italia e dall'estero
+39 059 42 42

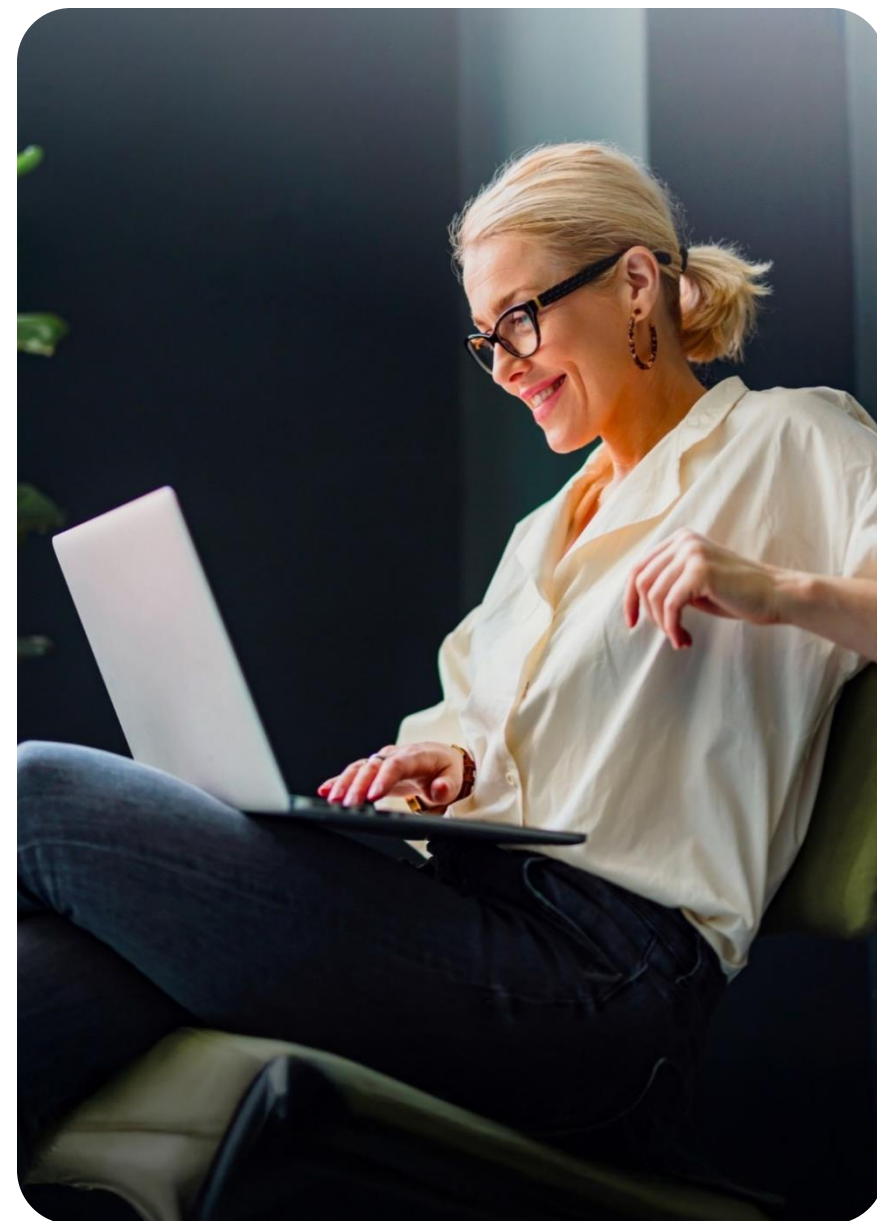


SITI WEB

www.group.bper.it
www.bper.it



SOCIAL NETWORK

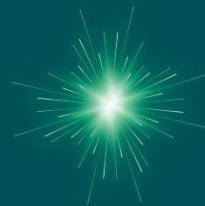


Disclaimer

Il presente documento è stato redatto e pubblicato da BPER Banca esclusivamente a scopo informativo e solo per presentare il profilo del Gruppo BPER Banca.

Le informazioni contenute in questo documento non costituiscono ricerca in materia di investimenti, né raccomandazione, suggerimento o consiglio, implicito o esplicito, relativo a qualsiasi strategia di investimento su strumenti finanziari o su emittenti ivi citati; esse non sono altresì intese a fornire consulenza legale, fiscale, finanziaria o di qualsiasi altra natura. Pertanto, BPER Banca non assume alcuna responsabilità in merito all'utilizzo delle informazioni contenute nel presente documento, né per eventuali perdite, mancati guadagni o altri effetti pregiudizievoli che possano derivarne, direttamente o indirettamente.

Il presente documento non può essere riprodotto o ridistribuito, direttamente o indirettamente, né pubblicato, interamente o parzialmente, per qualsivoglia ragione, senza il previo consenso scritto di BPER Banca. Anche i dati e le informazioni contenute nello stesso non possono essere distribuiti o riprodotti, interamente o parzialmente, in qualsiasi forma e con qualsiasi mezzo, senza il previo consenso scritto di BPER Banca. I diritti d'autore ed eventuali altri diritti intellettuali inerenti ai dati e alle informazioni presenti nel documento appartengono a BPER Banca, salvo diversamente dichiarato.



BPER:

Dove tutto può iniziare.